




Inspiron 24 3000

Configurare și specificații

Model computer: Inspiron 24-3464
Reglementare de Model: W12C
Reglementare de Tip: W12C006



Note, atenționări și avertismente

-  **NOTIFICARE:** O NOTĂ indică informații importante care vă ajută să optimizați utilizarea produsului.
 -  **AVERTIZARE:** O ATENȚIONARE indică un pericol potențial de deteriorare a hardware-ului sau de pierdere de date și vă arată cum să evitați problema.
 -  **AVERTISMENT:** Un AVERTISMENT indică un pericol potențial de deteriorare a bunurilor, de vătămare corporală sau de deces.
-

© 2016 Dell Inc. Toate drepturile rezervate. Acest produs este protejat de legile privind drepturile de autor și drepturile de proprietate intelectuală din SUA și de pe plan internațional. Dell și sigla Dell sunt mărci comerciale ale Dell Inc. în Statele Unite și/sau în alte jurisdicții. Toate celelalte mărci și denumiri menționate în prezenta pot fi mărci comerciale ale companiilor respective.


2016 - 09

Rev. A00

Cuprins

Instalați computerul.....	4
Vederi.....	10
Partea din față.....	10
Stânga.....	11
Dreapta.....	12
Partea din spate.....	13
Înclinare.....	14
Suport tip șevalet.....	14
Suport tip piedestal.....	15
Specificații.....	16
Dimensiuni și greutate.....	16
Informații sistem.....	16
Memorie.....	17
Porturi și conectori.....	17
Comunicații.....	17
Video.....	18
Audio.....	18
Depozitare.....	18
Cititor de cartele media.....	18
Afișaj.....	19
Cameră.....	19
Suport.....	19
Adaptor de alimentare.....	20
Mediul ambiant al computerului.....	20
Obținerea asistenței și cum se poate contacta Dell.....	21
Resurse automate de asistență.....	21
Cum se poate contacta Dell.....	22

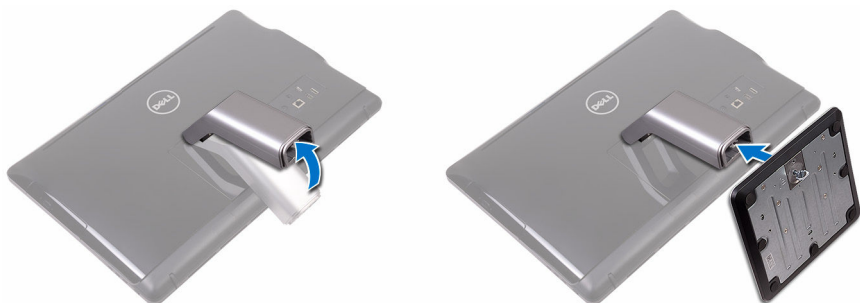
Instalați computerul

 **AVERTIZARE:** Așezați computerul pe o suprafață moale și curată pentru a evita zgărirea afișajului.

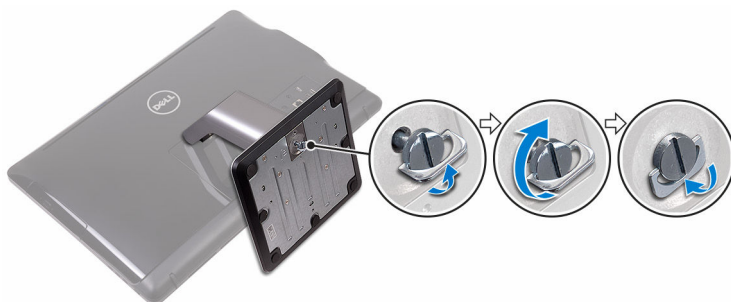
1 Instalați suportul.

Suport tip piedestal

a) Ridicați extensorul suportului și atașați baza.



b) Strângeți șurubul prizonier pentru a fixa baza pe extensorul suportului.



Suport tip șevalet

Ridicați suportul.

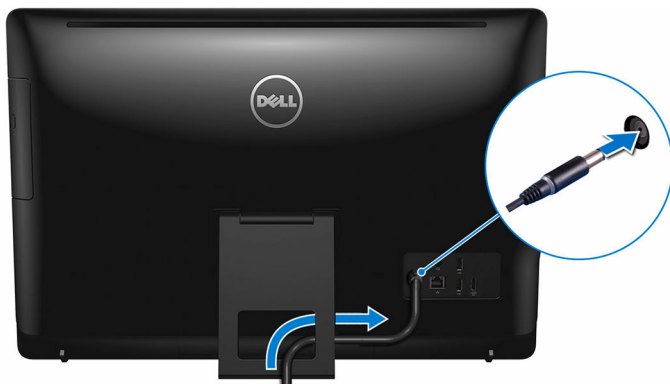


2 Instalați tastatura și mouse-ul.

Consultați documentația livrată împreună cu tastatura și mouse-ul.

- 3 Treceți cablul de alimentare prin ghidajul de orientare de pe suport și conectați adaptorul de alimentare.

Support tip șevalet



Support tip pedestal



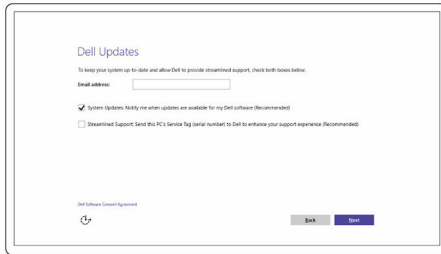
4 Apăsați pe butonul de alimentare.



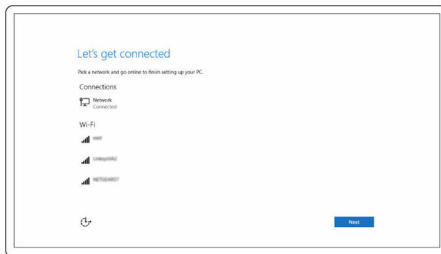
5 Terminați configurarea sistemului de operare.

Pentru Windows:

a) Activați actualizările pentru Dell.

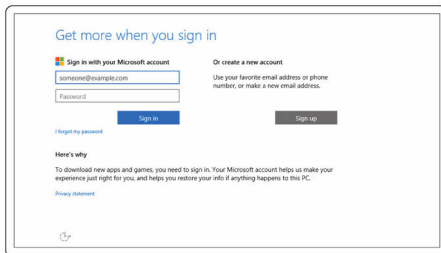


b) Conectați-vă la rețeaua dvs.



NOTIFICARE: Dacă vă conectați la o rețea wireless securizată, introduceți parola pentru accesul la rețeaua wireless atunci când vi se solicită.

c) Autentificați-vă la contul Microsoft sau creați un cont local.



Pentru Ubuntu:

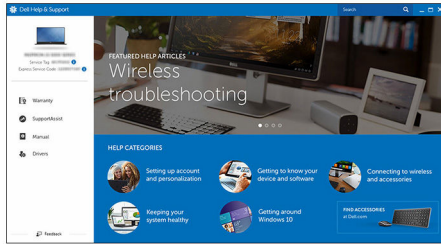
Urmați instrucțiunile de pe ecran pentru a termina configurarea.

6 Localizați aplicațiile Dell în Windows.



Înregistrați computerul

Dell Help & Support (Ajutor și asistență Dell)



SupportAssist — Verificați dacă există actualizări și actualizați computerul

Vederi

Partea din față



1 Camera

Vă permite să conversați prin chat video, să fotografiați și să înregistrați clipuri video.

2 Indicator luminos de stare a camerei

Se aprinde atunci când camera este în uz.

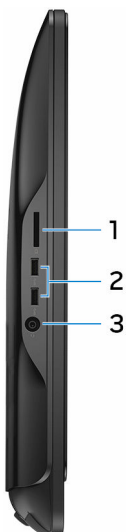
3 Microfon (pentru modelul fără ecran tactil)

Asigură intrarea sunetului digital pentru înregistrare audio, apeluri vocale și altele.

4 Microfon (pentru modelul cu ecran tactil)

Asigură intrarea sunetului digital pentru înregistrare audio, apeluri vocale și altele.

Stânga



1 Cititor de cartele media

Citește și scrie cartele media.

2 Porturi USB 3.0 (2)

Conectați dispozitive periferice, cum ar fi dispozitive de stocare și imprimante. Asigură viteze de transfer al datelor de până la 5 Gbps.

3 Port pentru setul cască-microfon

Conectați o pereche de căști sau un set cască-microfon (set combo pentru căști și microfon).

Dreapta



1 Unitatea optică (opțională)

Citește și scrie CD-uri și DVD-uri.

2 Butoane de control al luminozității afișajului (2)

Apăsați pentru a crește sau a reduce luminozitatea afișajului.

3 Buton de selectare a sursei de intrare

Apăsați pentru a selecta sursa de intrare video.

4 Buton de alimentare

Pornește computerul sau schimbă starea de alimentare a computerului.

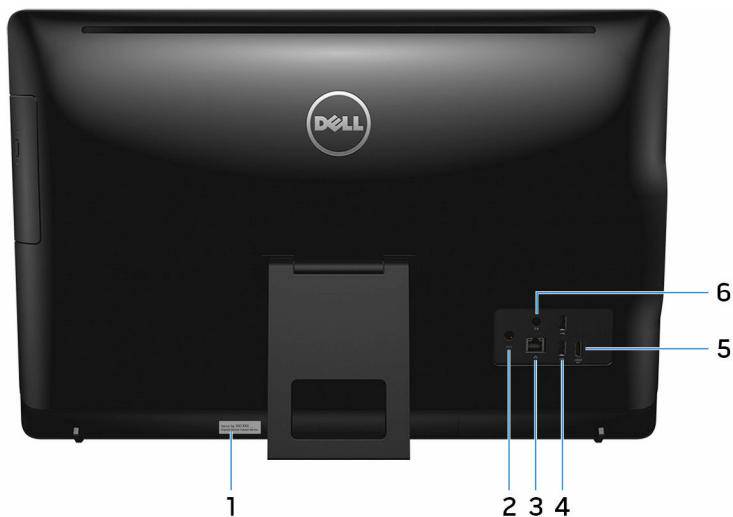
Apăsați pentru a plasa computerul în stare de repaus dacă este pornit.

Țineți apăsat timp de 4 secunde pentru a forța oprirea computerului.



NOTIFICARE: Puteți particulariza comportamentul butonului de alimentare în Power Options (Opțiuni de alimentare). Pentru informații suplimentare, consultați *Me and My Dell (Eu și dispozitivul meu Dell)* la adresa www.dell.com/support/manuals.

Partea din spate



1 Etichetă de service

Eticheta de service reprezintă un identificator alfanumeric unic care permite tehnicienilor de service Dell să identifice componentele hardware din computer și să acceseze informațiile privind garanția.

2 Portul adaptorului de alimentare

Conectați un adaptor de alimentare pentru a alimenta computerul.

3 Port de rețea (cu indicatoare luminoase)

Conectați un cablu Ethernet (RJ45) de la un router sau de la un modem de bandă largă pentru acces la rețea sau internet.

Cele două indicatoare luminoase aflate lângă conector indică starea de conectivitate și activitatea rețelei.

4 Porturi USB 2.0 (2)

Conectați dispozitive periferice, cum ar fi dispozitive de stocare și imprimante. Asigură viteze de transfer al datelor de până la 480 Mbps.

5 Port de intrare HDMI

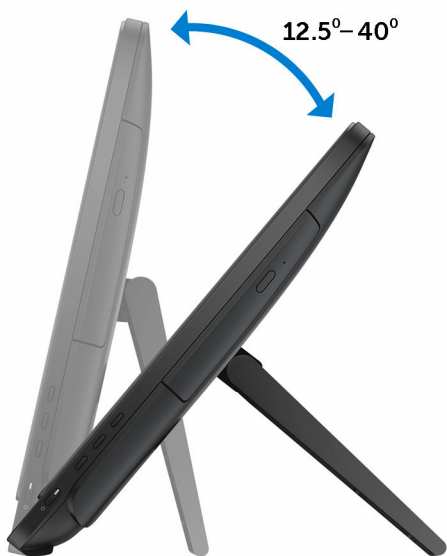
Conectați o consolă de jocuri, un player Blu-ray sau alte dispozitive compatibil cu ieșirea HDMI.

6 Port de ieșire audio

Conectați dispozitivele de redare a sunetului, cum ar fi boxe, amplificatoarele etc.

Înclinare

Suport tip șevalet



Suport tip pedestal



Specificații

Dimensiuni și greutate

Înălțime	<ul style="list-style-type: none">• Suport tip șevalet - 385,33 mm (15,17 in)• Suport tip piedestal - 440,33 mm (17,34 in)		
Lățime	576,62 mm (22,70 in)		
Adâncime	Cu suport tip șevalet	Cu suport tip piedestal	Fără suport
Cu ecran tactil	60,70 mm (2,39 in)	205 mm (8,07 in)	38,20 mm (1,50 in)
Fără ecran tactil	61,80 mm (2,43 in)	205 mm (8,07 in)	39,30 mm (1,55 in)
Greutate (maximă)			
Cu ecran tactil	8,36 kg (18,43 lb)		
Fără ecran tactil	6,38 kg (14,07 lb)		



NOTIFICARE: Greutatea laptopului diferă în funcție de configurația comandată și de variațiile din cadrul procesului de fabricație.

Informații sistem

Model de computer	Inspiron 24-3464
Procesor	<ul style="list-style-type: none">• Intel Core i3-7100U din a șaptea generație• Intel Core i5-7200U din a șaptea generație• Procesor Intel Pentium
Chipset	Integrat în procesor

Memorie

Sloturi	Două sloturi SODIMM
Tip	DDR4
Frecvență	Până la 2.133 MHz
Configurații acceptate	2 GB, 4 GB, 6 GB, 8 GB și 16 GB

Porturi și conectori

Extern:

Rețea	Un port RJ45
USB	<ul style="list-style-type: none">• Două porturi USB 2.0• Două porturi USB 3.0
Audio/Video	<ul style="list-style-type: none">• Un port de intrare HDMI• Un port de ieșire a liniei audio• Un port pentru setul cască-microfon

Intern:

Cartelă M.2	O fantă M.2 pentru WLAN și Bluetooth
-------------	--------------------------------------

Comunicații

Ethernet	Controler Ethernet de 10/100 Mbps integrat pe placa de sistem
Wireless (Wireless)	<ul style="list-style-type: none">• Wi-Fi 802.11ac• Wi-Fi 802.11 b/g/n• Bluetooth 4.0

Video

	Integrată	Separată
Controler	Integrat în procesor	NVIDIA GeForce 920MX
Memorie	Memorie de sistem partajată	2 GB GDDR5

Audio

Controler	Realtek ALC3661 cu Waves MaxxAudio Pro
Boxe	Două
leșire difuzoare	<ul style="list-style-type: none">• Medie – 3 W• Maximum – 3,5 W
Microfon	Un microfon digital
Comenzi volum	Meniuri program

Depozitare

Interfață	<ul style="list-style-type: none">• SATA la 3 Gbps pentru unitatea optică• SATA la 6 Gbps pentru hard disk
Hard disk	O unitate de 2,5 inchi
Unitatea optică	O unitate DVD+/-RW de 9,5 mm (opțională)

Cititor de cartele media

Tip	Un slot 4-în-1
Cartele acceptate	<ul style="list-style-type: none">• Cartelă SD• Cartelă multimedia (MMC)• Cartelă SD cu capacitate extinsă (SDXC)• Cartelă SD cu capacitate ridicată (SDHC)

Afişaj

Tip	<ul style="list-style-type: none">FHD cu ecran tactil de 23,8 inFHD fără ecran tactil de 23,8 in
Rezoluție (maximă)	1920 x 1080
Distanță dintre puncte	0,2745 x 0,2745 mm
Înălțime	317,40 mm (12,50 in)
Lățime	543 mm (21,38 in)
Diagonală	604,52 mm (23,80 in)
Rată de reîmprospătare	60 Hz
Comenzi	Luminozitatea poate fi controlată cu ajutorul butoanelor de creștere/reducere a luminozității afișajului

Camera

Rezoluție	<ul style="list-style-type: none">Imagine statică: 0,92 megapixeliVideo: 1 280 x 720 la 30 cps (maximum)
Unghi de vizualizare pe diagonală	74 de grade

Suport

	Tip șevalet	Tip piedestal
Înălțime	174,80 mm (6,88 in)	227,70 mm (8,96 in)
Lățime	120 mm	205,60 mm (8,09 in)
Adâncime	22,50 mm (0,89 in)	225,42 mm (8,87 in)
Unghi de funcționare	între 12,5 și 45°	între -5 și 30°

Adaptor de alimentare

Tip	65 W	90 W
Tensiune de alimentare		între 100 și 240 V c.a.
Frecvență de intrare		între 50 și 60 Hz
Curent de intrare (maximum)	1,70 A	2,50 A
Curent de ieșire (continuu)	3,34 A	4,62 A
Tensiune de ieșire nominală		19,5 V c.c.
Interval de temperatură: (în stare de funcționare)		între 0 și 40 °C (între 32 și 104 °F)
Interval de temperatură: depozitare		între -40 și 70 °C (între -40 și 158 °F)

Mediul ambiant al computerului

Nivel de contaminare în aer: G1, așa cum este definit de ISA-S71.04-1985

	În stare de funcționare	Depozitare
Interval de temperatură	între 0 și 35 °C	între -40 și 65 °C (între -40 și 149 °F)
Umiditate relativă (maximă)	între 10 și 90 % (fără condensare)	între 0 și 95 % (fără condensare)
Vibrație (maximum)*	0,66 GRMS	1,30 GRMS
Șoc (maximum)	110 G [†]	160 G [‡]
Altitudine (maximă)	între -15,2 și 3.048 m	între -15,2 și 10 668 m

* Măsurată cu ajutorul unui spectru de vibrație aleatoriu care simulează mediul utilizatorului.

† Măsurat cu ajutorul unui impuls semisinusoidal de 2 ms cu hard diskul funcționând.

‡ Măsurat cu ajutorul unui impuls semisinusoidal de 2 ms cu capul hard diskului în poziție de repaus.

Obținerea asistenței și cum se poate contacta Dell

Resurse automate de asistență

Puteți obține informații și asistență privind produsele și serviciile Dell utilizând aceste resurse automate de asistență:

Informații despre produsele și serviciile Dell

www.dell.com

Windows 8.1 și Windows 10

aplicația Dell Help & Support (Ajutor și asistență Dell)



Windows 10

aplicația Introducere



Windows 8.1

aplicația Ajutor + Sfaturi



Accesarea secțiunii de ajutor în Windows 8, Windows 8.1 și Windows 10

În căutarea Windows, tastați **Help and Support**, apoi apăsați pe **Enter**.

Accesarea secțiunii de ajutor în Windows 7

Faceți clic pe **Start** → **Ajutor și Asistență**.

Ajutor online pentru sistemul de operare

www.dell.com/support/windows
www.dell.com/support/linux

Informații privind depanarea, manuale de utilizare, instrucțiuni de configurare, specificații de produs, bloguri de asistență tehnică, drivere, actualizări software și multe altele



www.dell.com/support

Aflați mai multe despre sistemul de operare, configurarea și utilizarea computerului, backupul de date, diagnosticare și multe altele.

Consultați *Me and My Dell (Eu și computerul meu Dell)* la adresa www.dell.com/support/manuals.

Cum se poate contacta Dell

Pentru a contacta Dell pentru vânzări, asistență tehnică sau probleme privind serviciile pentru clienți, consultați adresa www.dell.com/contactdell.

-  **NOTIFICARE:** Disponibilitatea diferă în funcție de țară și produs și este posibil ca unele servicii să nu fie disponibile în țara dvs.
-  **NOTIFICARE:** Dacă nu dispuneți de o conexiune activă la Internet, puteți găsi informații de contact pe factura de achiziție, bonul de livrare, foaia de expediție sau catalogul de produse Dell.